

KONZORCIJ ZA HOMOLOGACIJU VOZILA



SADRŽAJ I STRUKTURA VIN OZNAKE VOZILA



mr.sci. Marinko Jakovljević, dipl.ing.stroj.

Banja Vrućica, rujan 2010.

UVOD

Svrha ovog predavanja je upoznavanje sadržaja i strukture identifikacijskih oznaka vozila, VIN oznake, pločice vozila, oznake tipa, varijante, izvedbe te način i mjesto postavljanja na vozilima.

VIN OZNAKA

- *Vehicle identification number (VIN)* - identifikacijska oznaka vozila opisana je u normi ISO 3779:1983. Ova se međunarodna norma primjenjuje na motorna vozila, priključna vozila, motocikle i mopede.
- Mjesto i način postavljanja identifikacijske oznake vozila opisani su u normi ISO 4030:1983.

STRUKTURA VIN OZNAKE

- ***VIN – identifikacijska oznaka vozila***
- VIN je kombinacija znakova s određenim redoslijedom slova i brojeva koje na vozilo stavlja proizvođač u svrhu njegove identifikacije.
- ***VIN se sastoji od tri dijela***
 - prvi dio je međunarodna oznaka proizvođača (WMI)
 - drugi dio je opisni (VDS)
 - treći dio je identifikacijski (VIS)

OZNAKA VIN

WMI

VDS

VIS

Y S 2

R

4X2

00

0

1234567

IDENTIFIKACIJA
PROIZVOĐAČA

TIP KABINE

OBLIK POGONA

NE KORISTI SE

GODINA PROIZVODNJE ILI 0

SERIJSKI BROJ ŠASIJE

- ***Prvi dio je međunarodna oznaka proizvođača (WMI)***
- ***Prvi znak u WMI-u***
- Slovo ili brojka koja označava zemljopisno područje
- 1 do 5 Sjeverna Amerika
- S do Z Europa
- A do H Afrika
- J do R Azija
- 6 i 7 Oceanija
- 8, 9 i 0 Južna Amerika

- ***Drugi znak u WMI-u***

- Slovo ili brojka koja označava zemlju unutar određenog zemljopisnog područja.

- 10 do 19 SAD
- 1A do 1Z SAD
- 2A do 2W Kanada
- 3A do 3W Meksiko
- W0 do W9 Njemačka
- WA do WZ Njemačka

- ***Treći znak u WMI-u***

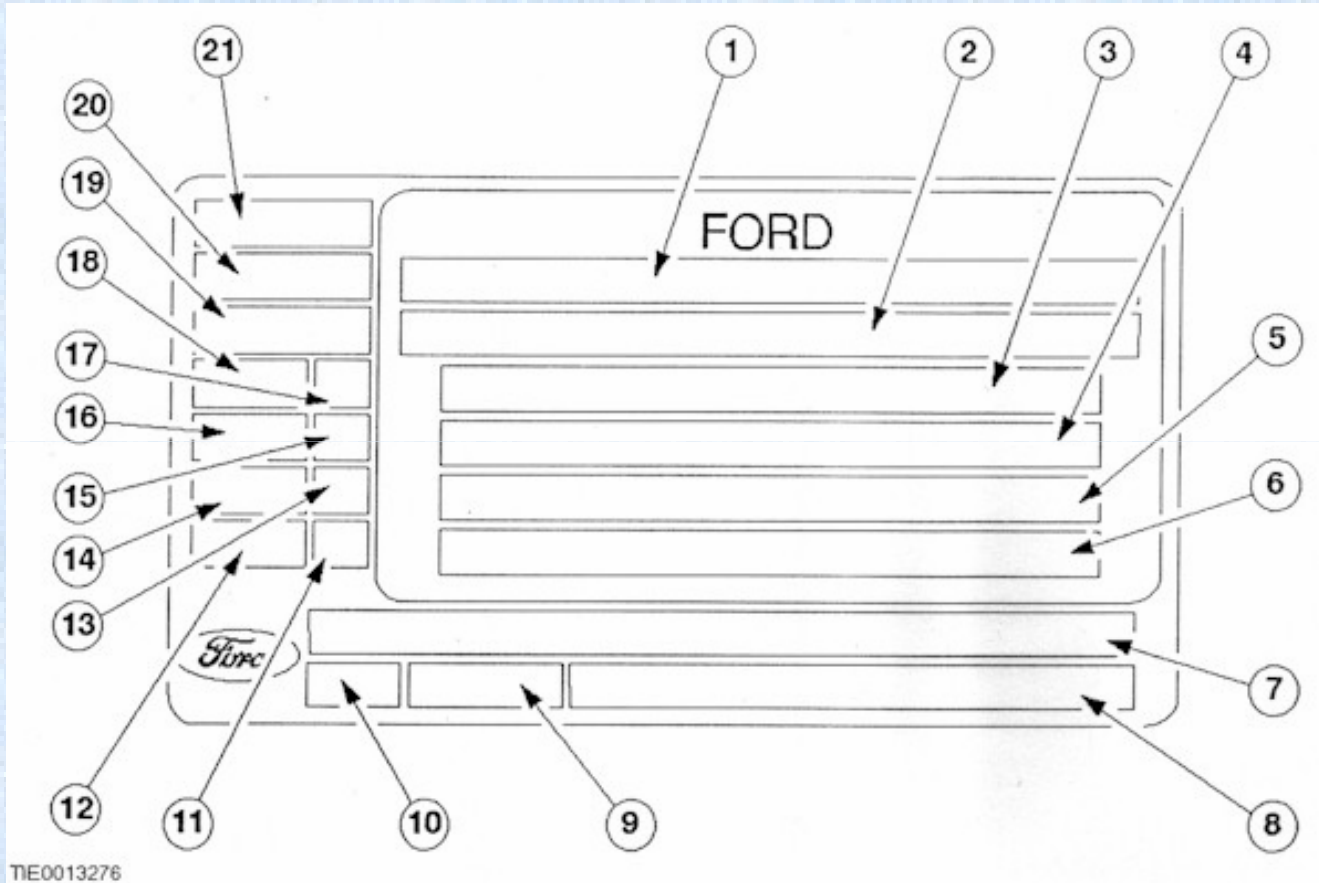
- Slovo ili brojka koju dodjeljuje nacionalna ustanova za označivanje određenog proizvođača.

- ***VDS – opisni dio***
- VDS je drugi dio broja VIN i mora se sastojati od šest znakova (slova i/ili brojeva). Označava opće karakteristike vozila, a znakove i redoslijed određuje proizvođač.

- ***VIS – identifikacijski dio***
- VIS je zadnji dio broja VIN i mora se sastojati od osam znakova, pri čemu zadnja četiri znaka moraju biti brojke.
- Ako proizvođač izabere označavanje godine proizvodnje i/ili tvornicu u ovom dijelu, godina proizvodnje mora biti označena prvim znakom VIS, a tvornica koja je proizvela vozilo drugim znakom.

PLOČICA VOZILA

- *Pločica proizvođača*
- Pločica proizvođača identifikacijska je oznaka vozila i kao takva mora biti sukladna smjernici EEC 76/114. Ova se smjernica primjenjuje na motorna vozila, priključna vozila, motocikle i mopede. Smjernicom je propisan sadržaj pločice ovisno o kategoriji vozila te mjesto postavljanja na vozilu.



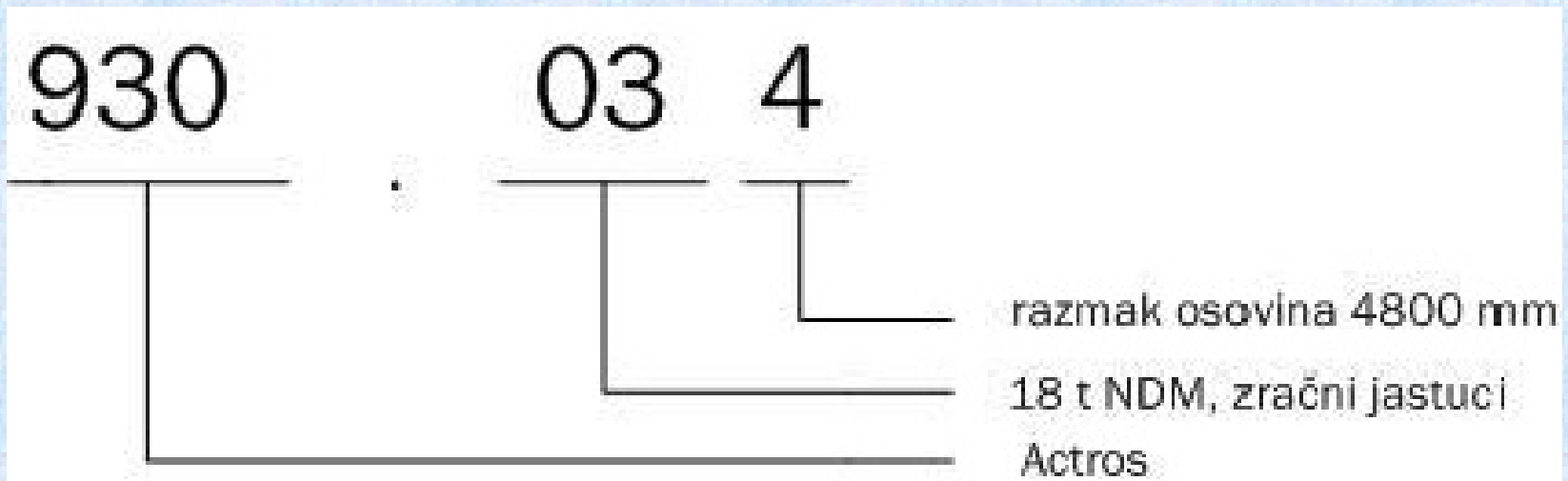
TIE0013276

Pozicija	Opis
1	Broj tipskog odobrenja
2	VIN oznaka
3	Najveća dopuštena masa
4	Najveća dopuštena masa skupa vozila
5	Maksimalno dopuštena masa na prednjoj osovini
6	Maksimalno dopuštena masa na stražnjoj osovini
7	Dimenzije vozila
8	Tip
9	Međuosovinski razmak
10	Tip stražnje osovine/prijenosni omjer stražnje osovine
11	Koristi samo SVO
12	Oznaka mjenjača
13	Kombinacija vrata i visine krova
14	Ovjes
15	Upravljač s desne ili lijeve strane
16	Kodovi boja vozila
17	Kočnice
18	Kodovi unutrašnjeg uređenja vozila
19	Vrijednosti za emisiju
20	Oznaka motora
21	Trgovački naziv

TIP, VARIJANTA, IZVEDBA

- ***Oznake tipa, varijante, izvedbe***
- Identifikacijske su oznake koje jednoznačno opisuju vozilo u pogledu tehničkih karakteristika, omogućavaju prepoznavanje odnosno razlikovanje pojedinih vozila istoga proizvođača, razlika po tipu, a unutar tipa razliku u varijanti i izvedbi.
- ***Tip vozila***
- Tipom vozila smatraju se vozila iste kategorije, istoga proizvođača i iste proizvođačke oznake tipa koja se bitno ne razlikuju u pogonskom motoru i podvozju. Tip vozila može sadržavati varijante i izvedbe.

- ***Varijanta tipa vozila***
- Varijante tipa vozila su sva vozila jednog tipa koja se ne razlikuju po obliku karoserije i po motoru – što se tiče radnoga postupka, broja i rasporeda cilindara, snage (više od 30%) i radnog obujma (više od 20%), po broju i rasporedu pogonskih osovina, kao i po broju i rasporedu upravljanih osovina.
- ***Izvedba***
- Izvedbe varijante tipa vozila su vozila jedne varijante s manjim međusobnim razlikama.



PRIMJERI

FIAT DOBLO

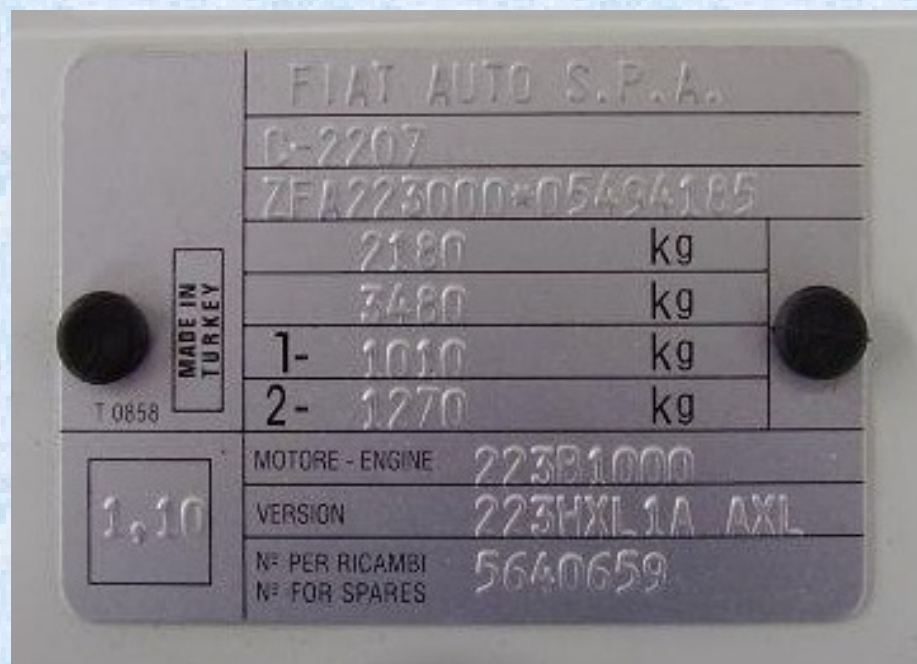
Z	F	A	2	2	3	0	0	0	0	5	4	9	4	1	8	5
1	2	3	4	5	6	7	8	9	10	11	12	13	14	15	16	17

1 – 3 ZFA - Identifikacijska oznaka proizvođača

4 - 6 223 - Oznaka tipa vozila (Doblo)

7 - 9 000 - Oznake raspoložive proizvođaču

10 - 17 - Progresivno rastući serijski broj



Proizvođač

VIN oznaka

Najveća dopuštena masa vozila

2180 kg

Najveća dopuštena masa skupa vozila

3480 kg

Dopušteno opterećenje 1. osovine

1010 kg

Dopušteno opterećenje 2. osovine

1270 kg

Oznaka pogonskog motora

223B1000

Varijanta, izvedba

223WXL1A AXL

Zacrtnjenje k

1,10 m-1

TIP	VARIJANTA					IZVEDBA				
223	W	X	L	1	A	A	X	L		
1	2	3	4	5	6	7	8	9	10	11

- 1 Tip vozila
223 Doblo
- 2 Oblik karoserije
Z furgon 6Q
W furgon 8Q
- 3 - 4 Tip motora
XA 223A5.000
XB 223A6.000
XD 182B6.000
XF 223A7.000
XG 188A9.000
XL 223B1.000
XN 199A2.000
XP 350A1.000
XR 223B2.000
- 5 Oznaka pogona
1 1 pogonska osovina / 1 zakretna osovina
- 6 Oznaka mjenjača
A ručni mjenjač

7 - 11 Oznaka verzije

AX	osnovni krov
BX	povišeni krov
AZ	kombinirani, 5 sjedala
TZ	kombinirani , 5 sjedala veća nosivost
L	produžena izvedba



7	B	- Mjesto proizvodnje		
			B	Velika Britanija (Ford)
			C	Djelomično sastavljeno u V. Britaniji (Ford)
			D	Sastavljeno u V. Britaniji (dealer)
			E	Djelomično sastavljeno u Njemačkoj, (Ford)
			F	Sastavljeno u Njemačkoj (dealer)
			G	Sastavljeno u Njemačkoj, (Ford)
			H	Vozilo nije sastavljeno T Turska

8	D	- Proizvodni pogon		
			B	Genk
			D	Southampton
			G	Poland
			J	Istambul
			P	Portugal
			T	Izmit

9	F	- Oznaka modela (Transit)		
---	---	---------------------------	--	--

10	A	- Oznaka karoserije vozila (vidi mjesto 4)		
----	---	--	--	--

11	7	- Godina proizvodnje		
			7	2007
			8	2008

12

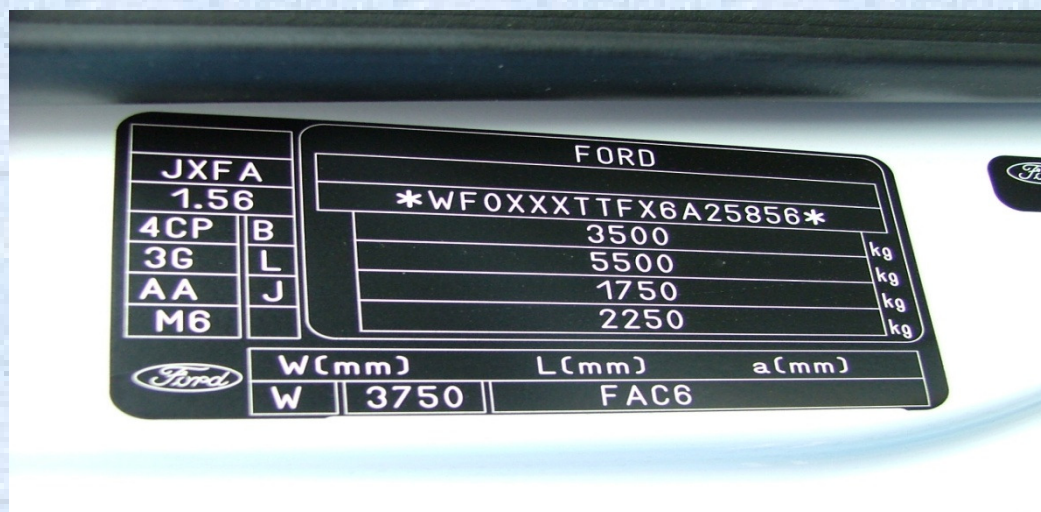
G

- Datum proizvodnje

Mjesec	2007	2008	2009	2010
Sječanj	C	B	J	L
Veljača	K	R	U	Y
Ožujak	D	A	M	S
Travanj	E	G	P	T
Svibanj	L	C	B	J
Lipanj	Y	K	R	U
Srpanj	S	D	A	M
Kolovoz	T	E	G	P
Rujan	J	L	C	B
Listopad	U	Y	K	R
Studeni	M	S	D	A
Prosinac	P	T	E	G

13 – 17

- Progresivno rastući serijski broj



VIN oznaka		
Najveća dopuštena masa	3500 kg	
Najveća dopuštena masa skupa vozila	5500 kg	
Maksimalno dopuštena masa na prednjoj osovini	1750 kg	
Maksimalno dopuštena masa na stražnjoj osovini	2250 kg	
Dimenzije vozila	W, L, a	
Tip	FAC6	
Međuosovinski razmak	3750	
Tip stražnje osovine/prijenosni omjer stražnje osovine		W
Oznaka mjenjača	M6	
Kombinacija vrata i visine krova		J
Ovjes	AA	
Upravljač s desne ili lijeve strane	L	
Kodovi boja vozila	3G	
Kočnice	B	
Kodovi unutrašnjeg uređenja vozila	4CP	
Vrijednosti za emisiju	1.56	
Oznaka motora	JXFA	

TIP				VARIJANTA						IZVEDBA				
F	M	D	6	H	9	F	B	2	G	F	3	C	C	A
1	2	3	4	5	6	7	8	9	10	11	12	13	17	15

1 F - Transit

2 M - Oznaka karoserije vozila

A	Van (N1, N2)
B	Osobni automobil, (Bus, M1)
C	Bus (M2)
D	Osobni automobil, (Kombi, M1)
M	Šasija s kabinom (N1, N2)
N	Šasija s dvostrukom kabinom (N1, N2)
S	Osobni automobil, (Kombi van, M1)
Z	Osobni automobil, (Kombi specijal, M1)

3 D - Razmak osovina/pogon

A	2933/3137 mm / stražnji
B	3300/3504 mm / stražnji
C	3750/3954 mm / stražnji
D	3750/3954 mm / stražnji , veći stražnji prepust
E	2933/3137 mm / prednji
F	3300/3504 mm / prednji
G	3750/3954 mm / prednji
H	3750/3954 mm / prednji, veći stražnji prepust

4 6 - Godina proizvodnje

5 - 8 H9FB - Oznaka motora

GZFA postavljen uzdužno (2.3, 107 kW)

GZFB postavljen uzdužno (2.3, 107 kW)

HFFA postavljen uzdužno (2.4, 88 kW)

H9FB postavljen uzdužno (2.4, 103 kW)

JXFA postavljen uzdužno (2.4, 85 kW)

PHFA postavljen uzdužno (2.4, 74 kW)

P8FA postavljen poprečno (2.2, 63 kW)

QVFA postavljen poprečno (2.2, 81 kW)

QWFA postavljen poprečno (2.2, 96 kW)

RBFA postavljen uzdužno (2.4, 74 kW)

9 2 - Pogonska osovina

1 Prednji

2 Stražnji

10 G - Oblik nadogradnje

F sanduk

G nema nadogradnje

11 F - Oznaka modela

A	260 kratki osovinski razmak
B	280 kratki osovinski razmak
C	300 kratki osovinski razmak
D	330 srednji osovinski razmak
E	350 srednji osovinski razmak
F	350 srednji osovinski razmak, dvostruki kotači
G	430 srednji osovinski razmak, dvostruki kotači
H	350 dugi osovinski razmak, pojačana 1. osovina
J	350 dugi osovinski razmak, dvostruki kotači, pojačana 1. osovina
K	430 dugi osovinski razmak, dvostruki kotači, pojačana 1. osovina
L	350 dugi osovinski razmak, pojačana 2. osovina
M	350 dugi osovinski razmak, dvostruki kotači, pojačana 1. i 2.

osovina

12 3 - Maksimalni broj sjedala

1-9	za vozila M1, N1, M2 i N2
A	11 max za M2
B	12 max za M2
C	13 max za M2
D	14 max za M2
E	15 max za M2
F	16 max za M2

13 C - Oznaka mjenjača

A	5 manualni (VXT75), oznaka V2 na pločici
B	5 manualni (MT75), oznaka W2 na pločici
C	6 manualni (MT82), oznaka M6 na pločici

14 C - Oznaka osovinskog prijenosnog omjera

A	4.23
B	4.54
C	3.73
D	4.27
E	4.78
F	5.11
G	5.44
H	5.88
J	4.23 s reduktorom
K	4.54 s reduktorom

15

A - Najveća dopuštena masa vozila

Napomena: oznake navedene na 15. mjestu vezane su uz oznaku na 11. mjestu

Oznaka na 11. mjestu	Oznaka na 15. mjestu			
	A	B	C	D
A	2600	2400	2000	2350
B	2800	2500	-	-
C	3000	-	-	-
D	3300	-	-	-
E	3500	3550	3490	3850
F	3500	3550	3490	3850
G	4250	3490	3550	4100
H	3500	3550	3490	3850
J	3500	3550	3490	3850
K	4250	3490	3550	4100
L	3500	3550	3490	3850
M	3500	3550	3490	3850



**PLOČICA
VOZILA**

**VIN
OZNAKA**



- Proizvođač
- VIN oznaka
- Najveća dopušena masa vozila 35000 kg
- Najveća dopuštena masa skupa vozila 70000 kg
- Dopušteno opterećenje 1. osovine 8000 kg
- Dopušteno opterećenje 2. osovine 8000 kg
- Dopušteno opterećenje 3. osovine 13000 kg
- Dopušteno opterećenje 4. osovine 13000 kg
- Oznaka tipa TGA 35.430
- Varijanta, izvedba 8X4 BB
- Zacrtnjenje k 1,21 m-1

OBJAŠNENJE OZNAKE TIP / VARIJANTA / IZVEDBA

TIP	VARIJANTA		IZVEDBA		
TGA	41	440	8X4	BB	
1	2	3	4	5	6

- 1 Tip vozila
 TGL do 12 t NDM
 TGM 12 - 18 t NDM
 TGA od 18 t NDM
- 2 Najveća dopuštena masa, 41 x 10 = 41 t
- 3 Snaga motora (KS)
- 4 Oznaka pogona
 8x4 četiri osovine, prednje dvije upravljive, stražnje pogonske
 8x4/4 četiri osovine, jedna prednja, tri stražnje, prva stražnja upravljiva, 3. i 4. pogonske
 8x4-4 četiri osovine, jedna prednja, tri stražnje, zadnja stražnja upravljiva, 2. i 3. pogonske
 4x4H dvije osovine, obje pogonske prednja s hidrostatičkim pogonom
- 5 Oznaka ovjesa
 BB lisnate opruge / lisnate opruge
 BL lisnate opruge / zračni jastuci
 LL zračni jastuci / zračni jastuci
 BH lisnate opruge / hidro-pneumatski

- 6 Dodatne oznake
- S tegljač
 - U niski dizajn
 - TS optimizirano sa silo-tank
 - WW napravljeno po licenci izvan Europe
 - LE low-entry
 - CKD šasija



E31

E31

E31

PITANJA

E31

I

E31

ODGOVORI

E31

E31

E31